



T 133 H
T 144 H PLUS



www.ausa.com

AUSA Center, S.L. ● Ctra. de Vic, Km 2.8 - P.O.B. 194. 08243 Manresa - BARCELONA (ESPAÑA) Tel.: +34 93 874 73 11 - E-mail: ausa@ausa.com



(Sede central AUSA-Manresa)

AUSA Madrid ● Pol. Ind. Coslada - C. Marconi 15-17. 28823 Coslada - MADRID (ESPAÑA) Tel.: +34 91 669 00 06 - E-mail: ausa.madrid@ausa.com
AUSA France ● Z. I. Saint Charles - Rue de Zürich, 66000 PERPIGNAN (FRANCE) Tel.: +33 (0) 4 68 54 38 97 - E-mail: ausa.france@ausa.com
AUSA Deutschland ● Heinrich - Welken Str. 5. 59069 HAMM (GERMANY) Tel.: +49 (0) 2385-9359362 - E-mail: ausa.deutschland@ausa.com
BEIJING Rep. Office ● Address Room 527. HengXiang Building, Tuanjieshu Nanli, Chaoyang District. - BEIJING 100026 (CHINA)
 Tel.: 86-10-8597 1983 - Fax: 86-10-8597 1993 - E-mail: ausa.china@ausa.com
AUSA UK ● Tel.: 07970639988 - E-mail: ausa.uk@ausa.com
AUSA Brasil ● Tel.: +55 51 33622111 - E-mail: ausa.brasil@ausa.com
AUSA México ● Calzada Vallejo, 725. 07750 Del. Gustavo A. Madero, México D.F. (MÉXICO) Tel.: +55 2166-9066 - E-mail: ausa.mexico@ausa.com



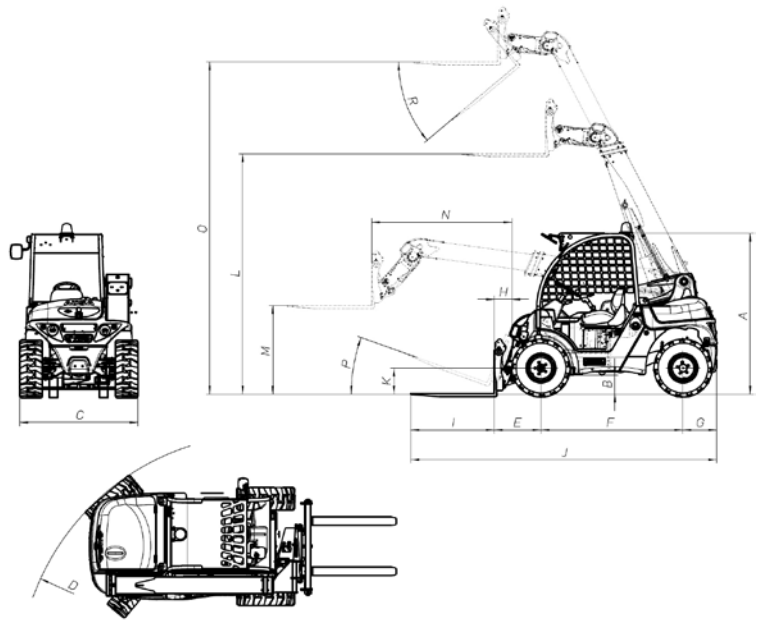
FEM-AEM



T 133 H T 144 H PLUS



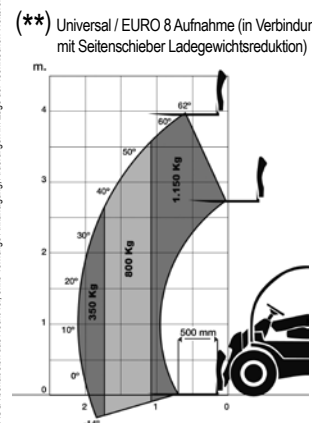
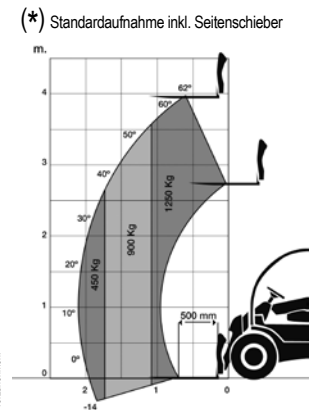
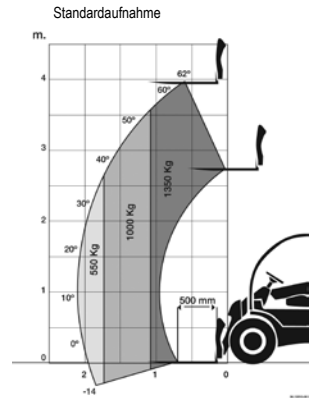
| ABMESSUNGEN (mm) | T 133 H | T 144 H PLUS |
|------------------|---------|--------------|
| A | 1942 | 1942 |
| B | 270 | 270 |
| C | 1410 | 1410 |
| D | 2982 | 2982 |
| E | 485 | 580 |
| F | 1700 | 1700 |
| G | 383 | 383 |
| H | 123 | 230 |
| I | 1000 | 1000 |
| J | 3591 | 3710 |
| K | 310 | 310 |
| L | 2644 | 2900 |
| M | 748 | 1057 |
| N | - | 1690 |
| O | - | 3970 |
| P | - | 20° |
| R | - | 40° |



TECHNISCHEN DATEN

| | | T 133 H | T 144 H PLUS |
|---------------------------------|--------------------------------|---|--|
| Hubkraft | Hubkraft | 1.300 Kg @ 500 mm | 1.350 Kg (1.250 KG mit Seitenschieber @ 500 mm ^(*)), (1.150 KG mit Schnellwechsler ^(**)) |
| | Hubkraft bei maximaler Hubhöhe | 1.300 Kg @ 500 mm | 1.350 Kg (1.250 KG mit Seitenschieber @ 500 mm ^(*)), (1.150 KG mit Schnellwechsler ^(**)) |
| Hubhöhe | Maximale Hubhöhe | 2.644 mm @ 500 mm | 3.990 mm @ 500 mm |
| | Hubhöhe bei Vollast | 2.644 mm @ 500 mm | 3.990 mm @ 500 mm |
| Ausschiebelänge | Max. Ausschielänge | 458 | 2.180 mm |
| | Ausschiebelänge | 1.300 Kg | 550 Kg (450 KG mit Seitenschieber ^(*)), (350 KG mit Schnellwechsler ^(**)) |
| Leergewicht | | 2.200 Kg | 2.400 Kg |
| Motor | Turbo-diesel | Kubota D-1105 | Kubota V-1505 |
| | Leistung gemäß s/ SAE J 1995 | 16.8 / 22.8 | 22.7 / 30.8 |
| | N° cylinders | 3 | 4 |
| | Cooling system | | Wasser |
| Antrieb | | 4x4 permanent mit hydraulischem Durchfluss blockiert | Permanenter 4WD mit dem exklusiven und intelligenten "HET-Antrieb" (High Efficiency Transmission) |
| Getriebe | | Hydrostatic mit variablem Durchfluss und automatischer Regulierung Electrischer inverter in joystick | |
| Start | | Elektrisch | |
| Höchstgeschwindigkeit | | 20 Km/h | 17 Km/h |
| Überwindbare Steigung (Vollast) | | 26% | 26% |
| Hydraulikkreis | Arbeitsdruck | 19l @ 240 bar | |
| Reifen | Vorne | 27x10 - 12 | 11.0 / 65x12 |
| | Hinten | 27x10 - 12 | 11.0 / 65x12 |
| Wendekreis außen | | 2.982 mm | 2.982 mm |
| Lenkung | | Hydraulisch | |
| Fassungsvermögen der Tanköl | | 55 l | |
| | Hydrauliköl | 32 l | |
| Betriebsbremse | | Hydrostatische arbeitende Betriebsbremse | |
| Feststellbremse | | Mechanisch gesteuert über den hydrostatischen motor wirkend | |
| SERIEN AUSSTATTUNG | - | Audio-Visuelles Ladeindikator Warnsystem | |
| | - | Aktives Sicherheitssystem, Mastverriegelung bei Kippgefahr | |
| | | FOPS-ROPS Kabine homologiert | |
| | | Joystick mit kompletter funktionssteuerung | |
| | | Sicherheitsgurt, Ergonomischer und verstellbarer sitz | |
| | | Rückpiegel | |
| | | Akustischer Rückfahrwarner | |
| | | Rundumkennleuchte | |
| | | Antivandalismusschutz | |
| | | Vierter Hydraulikanschluss für Anbaugeräte | |
| | | Kabine (halbgeschlossen) / Schallmindernde Vollkabine mit Heizung | |
| | | Frontschutzgrill | |
| | | Lastschutzgitter | |
| | | Elektronisches Diebstahlschutzsystem | |
| | | Beleuchtungseinrichtung homologiert / Arbeitsscheinwerfer | |
| | | Fünfter Hydraulikanschluss für Anbaugeräte | |
| | | 27x10-12 | |
| | | FEM II Gabelaufnahme, mit oder ohne integriertm Seitenschieber ^(*) | |
| | | Schaufel (300 l) / Schaufel 4 en 1 | |
| | | Verschiedene, werksseitig geprüfte Anbauteile erhältlich | |
| - | | Hydraulische Schnellwechsellvorrichtung EURO 8 (1.1150 Kg Ladekapazität) ^(**) | |
| - | | Hydraulische Schnellwechsellvorrichtung Universal-SSL (1.150 Kg Ladekapazität) ^(**) | |
| - | | Permanent anstehende Durchflußmenge (45 l/min @ 200 bar) | |

MKT21054.01/07.2013



AUSA behält sich das Recht vor, ohne vorherige Ankündigung, Änderungen im Zuge der technischen Weiterentwicklung vorzunehmen.